

KOTVENÍ OSVĚTLOVACÍCH STOŽÁRŮ

Kotevní bloky osvětlovacích stožárů jsou prováděny z prostého betonu tř. B20

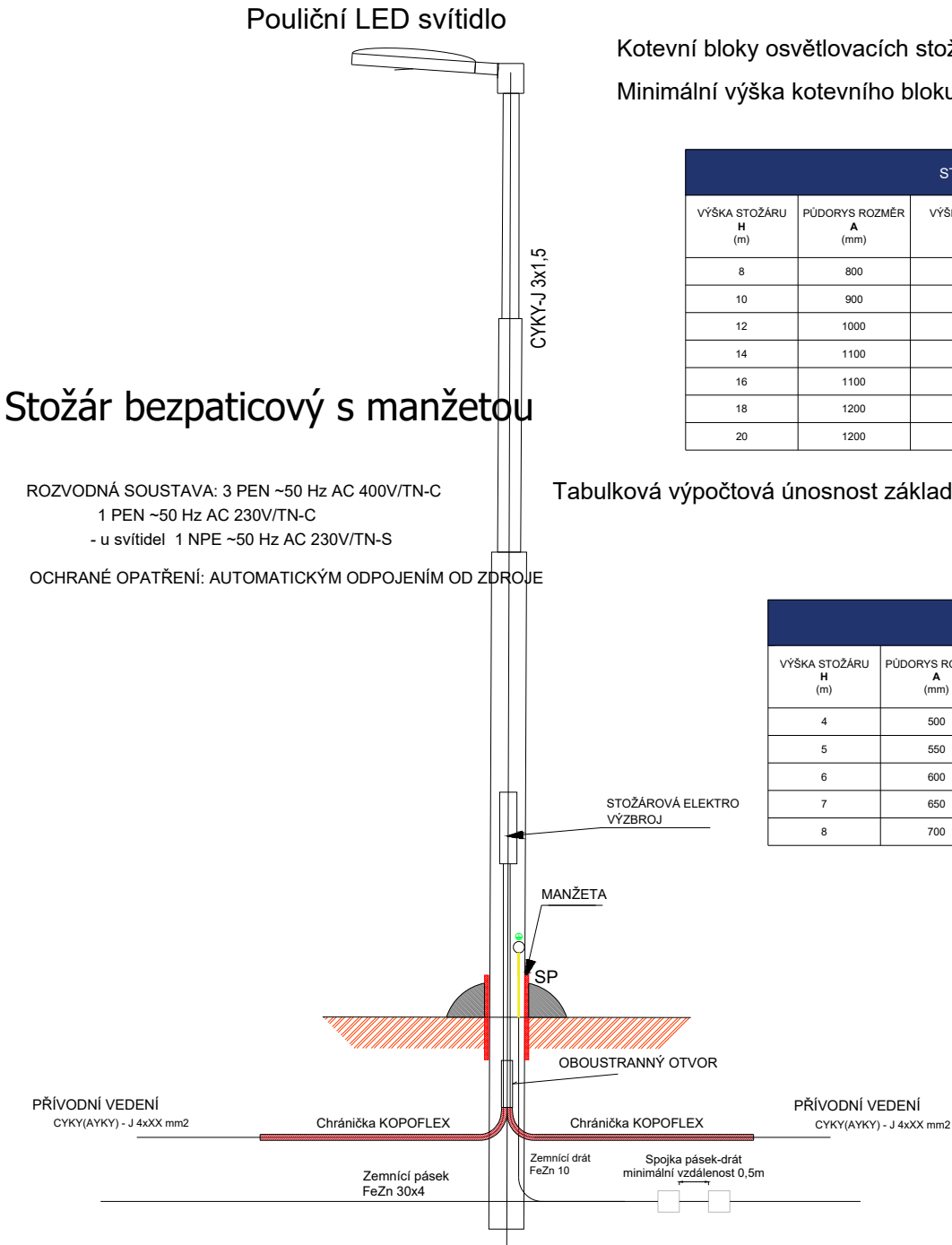
Minimální výška kotevního bloku je 1,2 m

STOŽÁR S VÝLOŽNÍKEM					
VÝŠKA STOŽÁRU H (m)	PŮDORYS ROZMĚR A (mm)	VÝŠKA BLOKU C (mm)	PRŮMĚR OTVORU D (mm)	HLOUBKA OTVORU E (mm)	HLOUBKA ROZMĚR F (mm)
8	800	1700	200	1500	525
10	900	1700	250	1500	525
12	1000	1700	300	1500	550
14	1100	1700	300	1500	550
16	1100	2000	350	1800	550
18	1200	2200	350	2000	550
20	1200	2200	400	2000	550

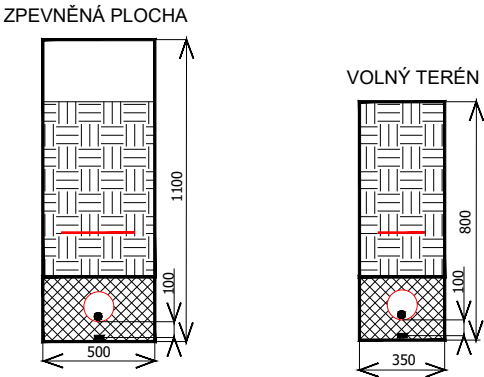
Tabulková výpočtová únosnost základové zeminy:

$R_{dt} = \min. 100\text{kPa}$

STOŽÁR BEZ VÝLOŽNÍKU					
VÝŠKA STOŽÁRU H (m)	PŮDORYS ROZMĚR A (mm)	VÝŠKA BLOKU C (mm)	PRŮMĚR OTVORU D (mm)	HLOUBKA OTVORU E (mm)	HLOUBKA ROZMĚR F (mm)
4	500	1200	150	600	425
5	550	1200	150	800	425
6	600	1200	150	1000	450
7	650	1200	150	1000	450
8	700	1200	200	1000	450



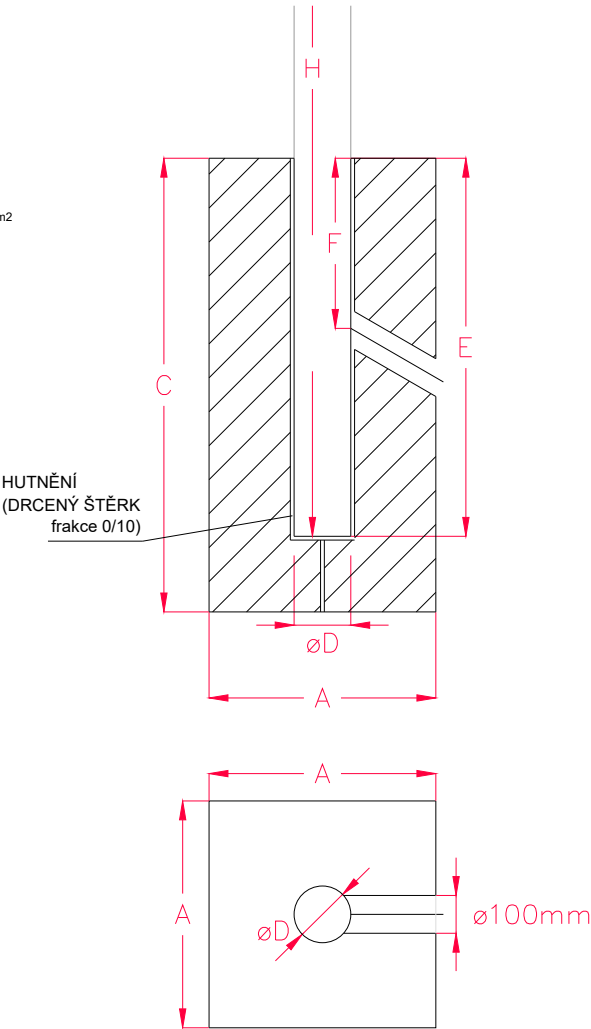
VZOROVÝ ŘEZ VÝKOPEM



- LEGENDA
- Skladba zpevněné plochy
 - Výkopový materiál
 - Přesátá zemina
 - Kabel VO (CYKY, AVKY)
 - Zemní pásek FeZn 30x4
 - Výstražná folie PVC - červená
 - Kabelová chránička

Hloubka uložení kabelu dle ČSN 73 6005

- zelený pás 0,35m (v chráničce)
- vjezdy a pojízdné plochy 1m
- chodník 0,35m



ČÍSLO REVIZE:	POPIS ZMĚNY / ODŮVODNĚNÍ:	DATUM:

ČÁST D

SO 401

OBJEDNATEL:	Město Mariánské Lázně Ruská 155 353 01 Mariánské Lázně IČ: 00254061
	

ZHOTOVITEL:	NAVRHL / VYPRACOVAL:
ADV/S/A projekty a řízení dopravních staveb	
ADVISIA, s.r.o. Pernerova 659/31a Praha 8 - Karlín, 186 00 www.advisia.cz, +420 730 190 190	ZODPOVĚDNÝ PROJEKTANT:
	TECHNICKÁ KONTROLA:
	HLAVNÍ INŽENÝR PROJEKTU: Ing. Tereza Škorpilová

AKCE:	Okružní křižovatka Plzeňská - Polní - Ke Kasárnům, Mariánské Lázně		ČÍSLO ZAKÁZKY:	19_014-CV
ČÍSLO OBJEKTU:	NÁZEV OBJEKTU:		DATUM:	11/2023
SO 401	VEŘEJNÉ OSVĚTLENÍ		REVIZE:	00
ČÍSLO PŘÍLOHY:	NÁZEV PŘÍLOHY:	FORMÁT: 2 x A4	STUPEŇ PD:	PARÉ:
04	Vzor kotvení	MĚŘÍTKO: ---	PDPS	